



## Tidsposter

Månedlige og daglige mønstre

### Afslør skjulte mønstre

Denne visualisering viser data organiseret efter måneder (rækker) og ugedage (kolonner). Farveintensiteten varierer med værdiens størrelse: mørkere nuancer indikerer lavere værdier, mens lysere nuancer repræsenterer højere værdier. Denne visualisering hjælper med at identificere peak-perioder af fravær og potentielle forbedringsområder.





## Tidsposter

Fravær i timer og % pr. afdeling og medarbejder

### Fordeling af fravær

På denne side kan der hurtigt skabes et overblik over fordelingen af fravær i organisationen. Desuden har man også mulighed for at få vist fraværs-% for valgte arbejdstype m.m.

Der er yderligere mulighed for at se et nedbrydningsdiagram for de enkelte afdelinger.





## Tidsposter

Nedbrydningsdiagram for fravær

### Nedbrydning af data

Dette nedbrydningsstræ visualiserer fraværstimer og nedbryder de medvirkende faktorer såsom Arbejdstype, Afdeling og Medarbejder.

Starter med at forklare de samlede fraværstimer og giver mulighed for at gå ned i niveau for at afsløre mønstre eller afvigelser på forskellige niveauer af organisationen.





## Kladdelinjer

Timer for NORMAL og FRAVÆR

### Kladdelinjer, det hurtige overblik

Få et hurtigt overblik over de hyppigste tidspunkter for start- og sluttider.

Hold styr på godkendte og ikke godkendte timer med mulighed for hurtig filtrering på kladde, afdeling eller arbejdskalender.

Nedbryd normal- og fraværstimer på enten uge, måned eller kvartal





# Kladdelinjer

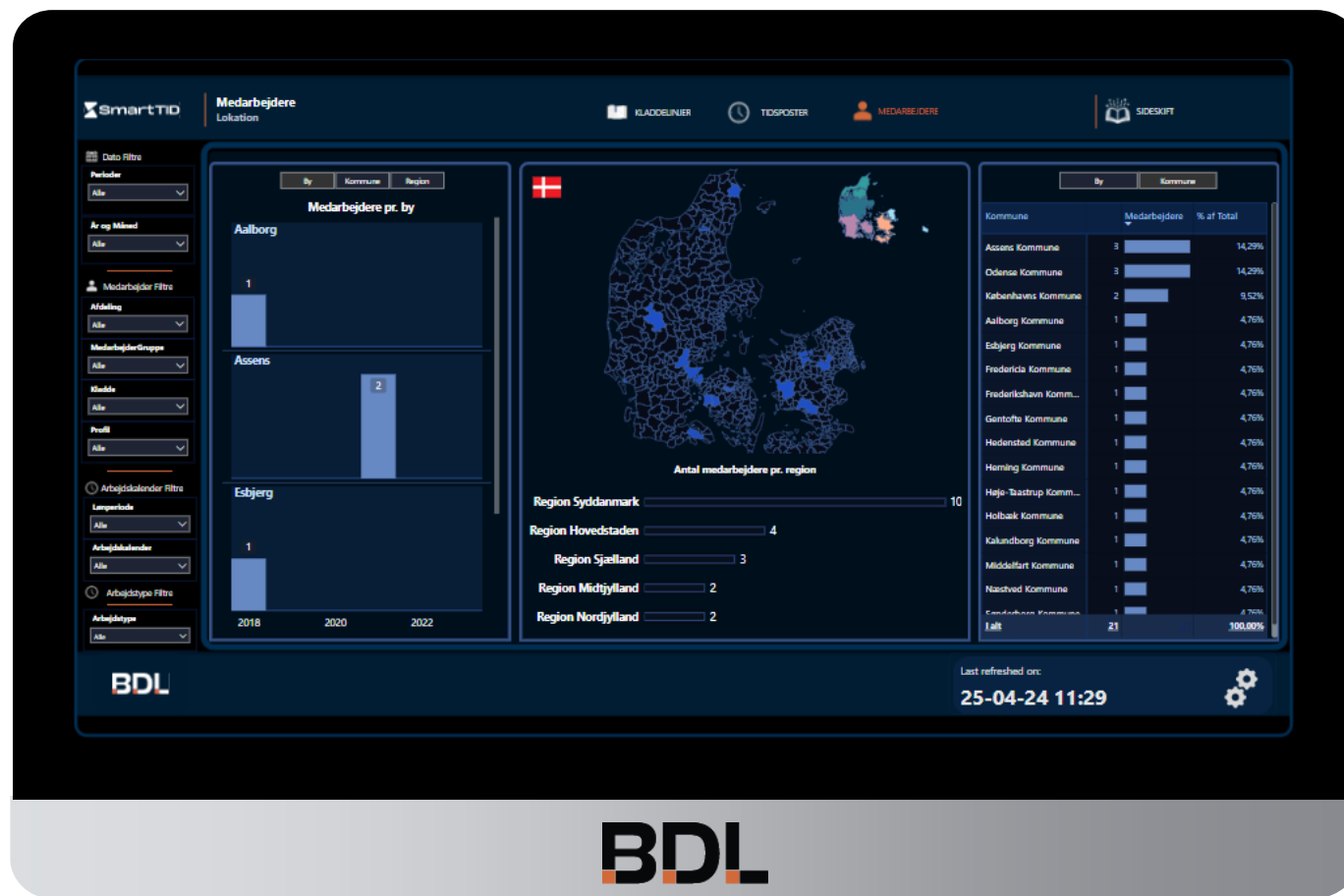
Sammenligning af valgte år ift. forrige år

## Afviselser for kapacitetstimer

Få et hurtigt overblik over kapacitetstimer fordelt på afdeling, medarbejder og arbejdstyper.

Se afviselserne ift. registrerede timer fordelt på eks. fravær, helligdage eller normal timer.





# Medarbejdere

Lokation

## Landsdækkende overblik

Få et hurtigt grafisk overblik over den landsdækkende fordeling af dine medarbejdere fordelt på by, kommune region.